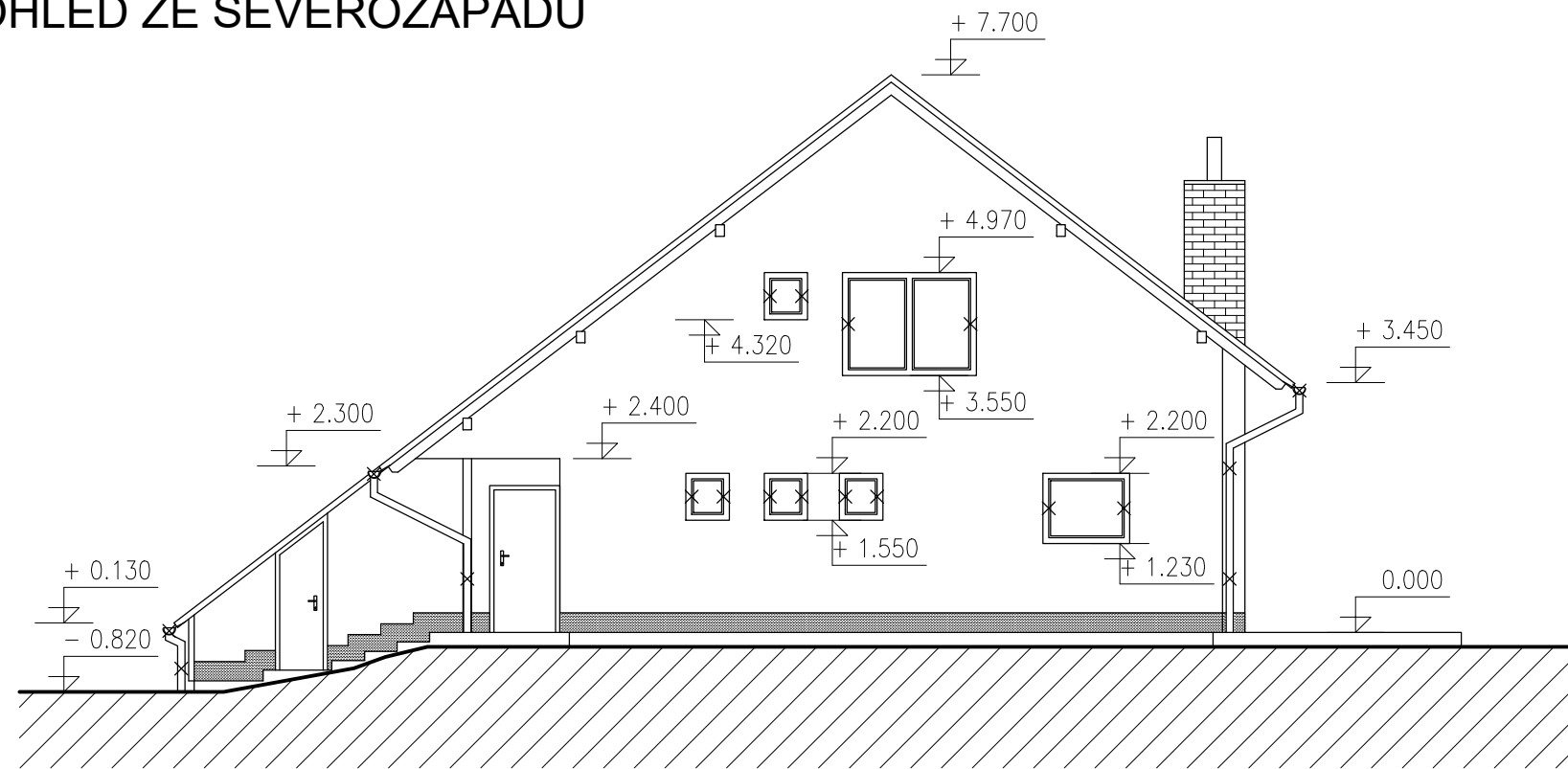


POHLED ZE SEVEROZÁPADU



LEGENDA OZNAČENÍ:

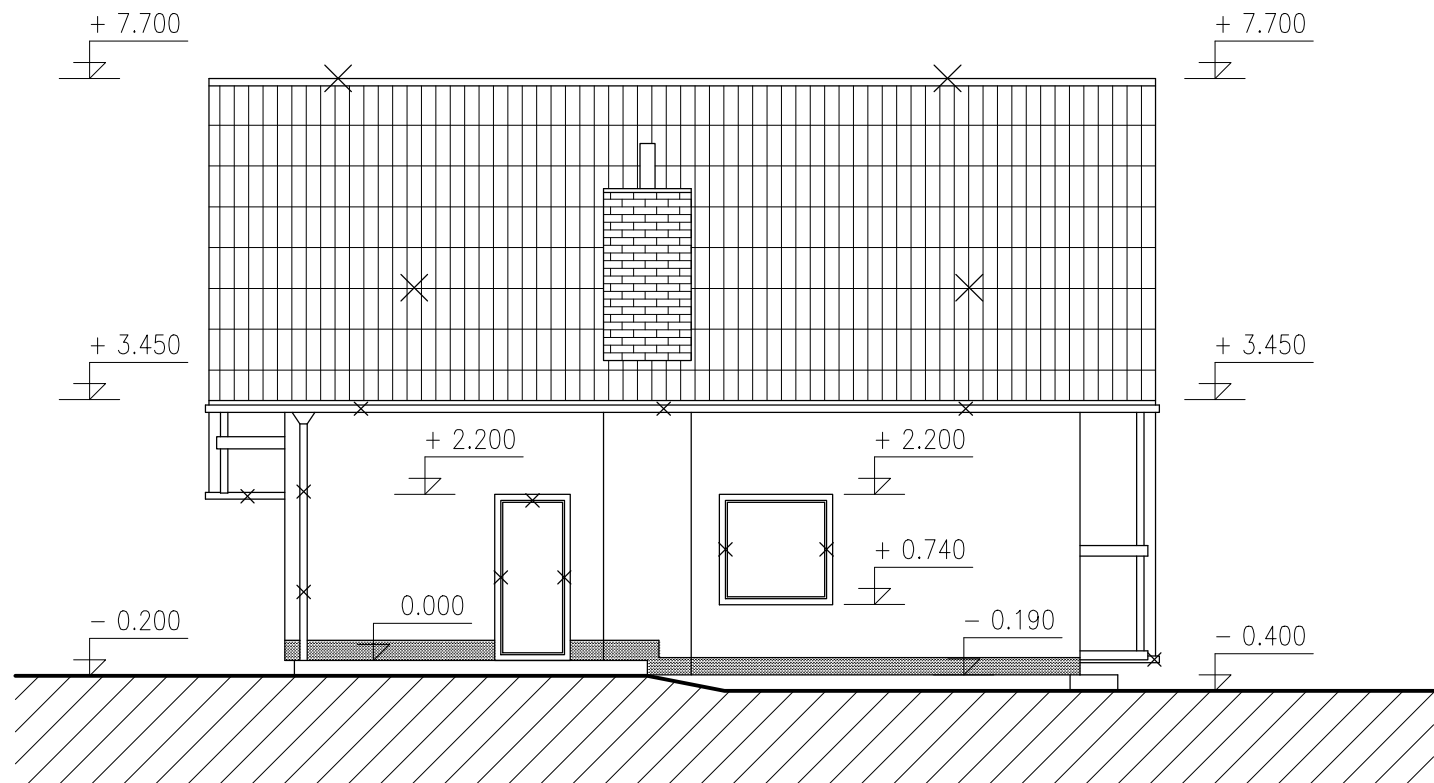
- STÁVAJÍCÍ ZACHOVÁVANÉ KONSTRUKCE
- ×

STÁVAJÍCÍ DEMONTOVANÉ KONSTRUKCE

OBECNÉ POZNÁMKY:


- POŽADAVKY NA POŽÁRNÍ ODOLNOST ROZHODUJÍCÍCH KONSTRUKCÍ JSOU STANOVENY V ČÁSTI D.4 POŽÁRNĚ BEZPEČNOSTNÍ ŘEŠENÍ, ZDE STANOVENÉ POŽADAVKY JSOU ZÁVAZNÉ!!!
- PROJEKTOVÁ DOKUMENTACE JE ZPRACOVÁNA DLE POŽADAVKŮ VYHLÁŠKY 131/2024 Sb. O DOKUMENTACI STAVEB, VE ZNĚNÍ POZDĚJŠÍCH PŘEDPISŮ.

POHLED Z JIHOZÁPADU



NUTNO KOORDINOVAT S NOVÝM STAVEM!!
VEŠKERÉ ROZMĚRY JE NUTNÉ OVĚŘIT MĚŘENÍM NA OBJEKTU !
0.000 = ÚROVEŇ STÁVAJÍCÍ PODLAHY 1NP



 <div><div>vs-studio s.r.o.</div><div>Komenského 324 563 01 Lanškroun IČ 17086370</div><div>tel. +420 739 466 837 e-mail. info@vs-studio.eu www.vs-studio.eu</div></div>	AUTOR NÁVRHU	PODPIS
	ODPOVĚDNÝ PROJEKTANT Ing. Jan Hrdina, ČKAIT 0701021 Na Výsluní 504, 561 64 Jablonné nad Orlicí	PODPIS
	VYPRACOVAL Stanislav Tejkl Ing. Šárka Tejklová	PODPIS
OBJEDNATEL Dětský domov Dolní Čermná, č.p. 74, 561 53 Dolní Čermná	ČÍSLO ZAKÁZKY 140/2024	
NÁZEV PROJEKTU STAVEBNÍ ÚPRAVY RD č.p. 462, Dolní Čermná		
STAVEBNÍ OBJEKT SO 01 - RODINNÝ DŮM	DATUM VYHOTOVENÍ 20.11.2024	MĚŘÍTKO 1:100
ČÁST PROJEKTOVÉ DOKUMENTACE D.1.B STÁVAJÍCÍ STAV A BOURACÍ PRÁCE	FÁZE PROJEKTU DPS	PARÉ ČÍSLO
NÁZEV DOKUMENTU POHLEDY - STÁVAJÍCÍ STAV	OZNAČENÍ DOKUMENTU D.1.3.B5	